



# ETANCO®

## BARDAGE RAPPORTÉ

### SYSTÈME DE FIXATION EN POSE HORIZONTALE

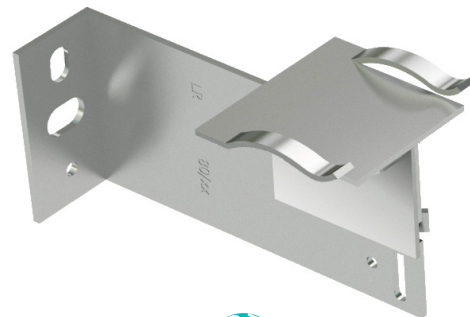


© Positif

#### ÉQUERRE ISOLALU+ RHC

Le système d'équerre ISOLALU+ RHC permet de relier les profilés horizontaux en aluminium au mur de la façade.

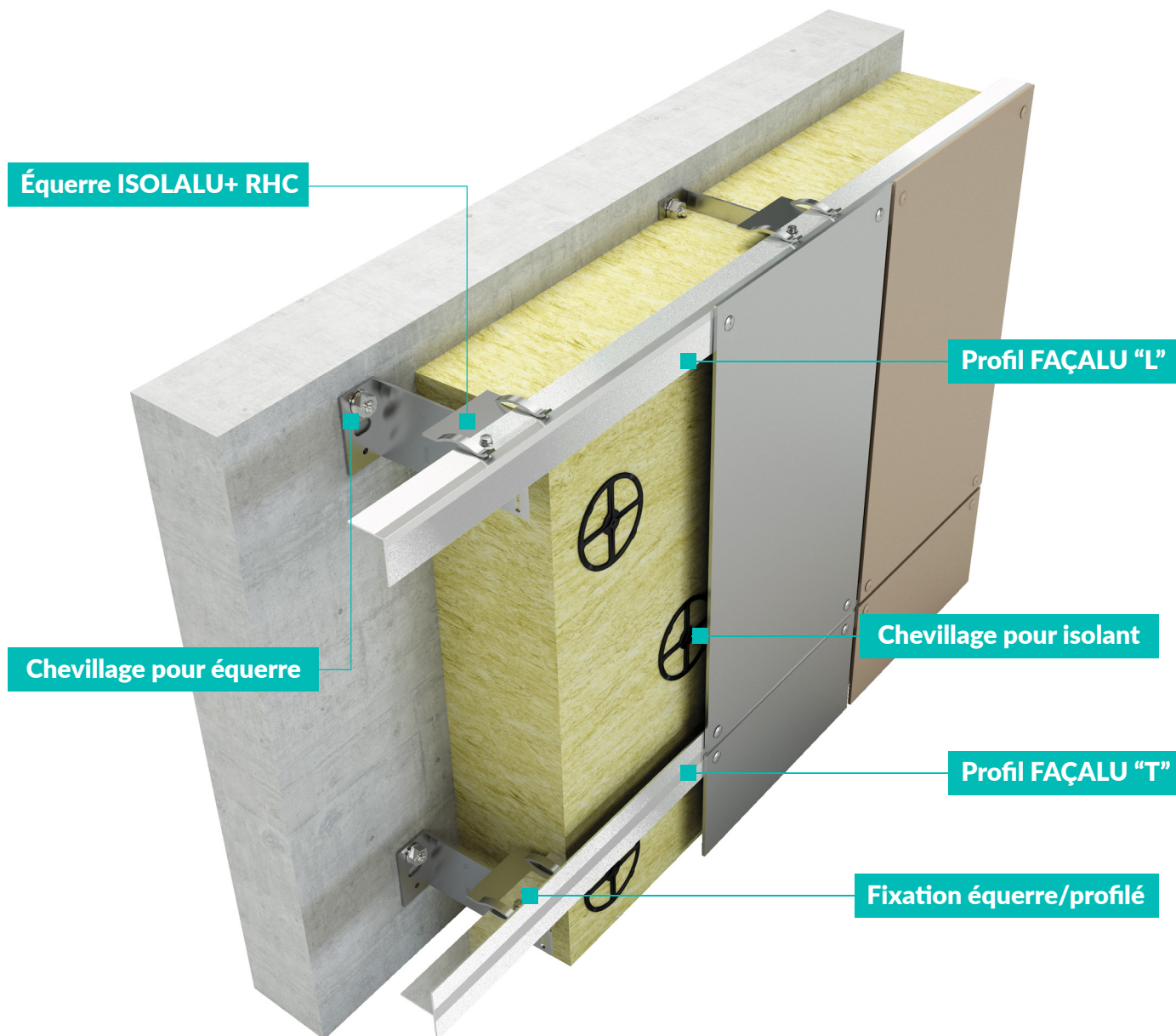
- Fixation et réglage du profilé facilités par la pince (réglage planéité, maintien avant fixation,...).
- Application en bord de mer possible.
- Patte équerre conforme au cahier du CSTB 3194.
- Idéal pour la fixation de panneau plan à joints croisés et clins/lames (parements légers de 5 à 15 kg/m<sup>2</sup>) permettant une économie de 20 à 30 % versus système en double réseau.
- Ancrage en M8.



FABRICANT DE FIXATIONS & SYSTÈMES POUR L'ENVELOPPE DU BÂTIMENT



[www.etanco.eu](http://www.etanco.eu)



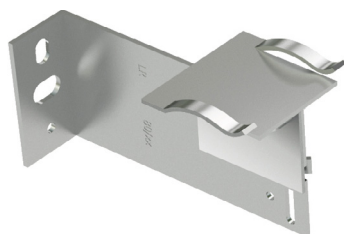
## ÉQUERRE ISOLALU+ RHC

Plage de réglage : 20 mm  
 Longueurs disponibles de 60 à 300 mm  
 Matière : Aluminium 6063 T66

F.T.  
**4345**  
 L. : 60 à 140 mm

F.T.  
**4346**  
 L. : 160 à 300 mm

USTB  
 3194



H	L	Poids (Kg)	Cond.	Code
80	60	0,13	1	611 616 000
80	80	0,14	1	611 618 000
80	100	0,15	1	611 620 000
80	120	0,16	1	611 622 000
80	140	0,18	1	611 624 000
80	160	0,19	1	611 626 000
80	180	0,20	1	611 628 000
80	200	0,22	1	611 630 000
80	220	0,23	1	611 632 000
80	240	0,24	1	611 634 000
80	260	0,26	1	611 636 000
80	280	0,27	1	611 638 000
80	300	0,28	1	611 640 000

- Conforme aux normes : NF A 50-411 & NF A 50-710
- Système d'isolation de façade, équerre pour la fixation horizontale de profils aluminium

Réf. 789 (09/18)